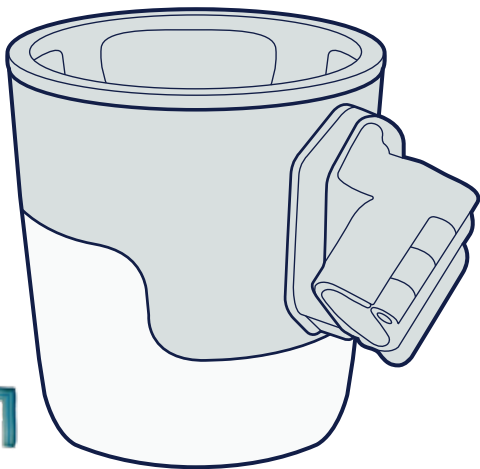


nuna®



flex system cup holder

IMPORTANT!
KEEP THESE
INSTRUCTIONS
FOR FUTURE
REFERENCE:
READ CAREFULLY



Thank you!

You've just purchased a Nuna product, and you can be sure that your child is getting the best there is. Our products are expertly engineered for safety, with luxury fabrics and sophisticated style. Whatever made you fall in love with Nuna, rest assured your adventures with your little one will be easier from now on, freeing you to enjoy more happy family moments together.



Contents

Product Information	3
Limited Warranty	
Contact	
Warnings	5
Cleaning	6
Product Use	7
Français (FR)	10

EN Product Information

Limited Warranty

We have purposely designed our high-quality products so that they can grow with both your child and your family. Because we stand by our product, our gear is covered by a custom limited warranty per product, starting from the day it was purchased. Please have the proof of purchase, model number and manufactured in date available when you contact us.

For warranty information please visit:

USA:

www.nunababy.com/warranty

Canada:

www.nunababy.ca/en/about-us/1143-warranty

Contact

For replacement parts, service, or additional warranty questions, please contact our customer service department.

In the USA:

infousa@nunababy.com

www.nunababy.com

1.855.NUNA.USA (1.855.686.2872)

In Canada:

info@nunababy.ca

1-800-667-4111

! WARNING

Failure to follow these warnings and instructions could result in serious injury or death.

A child's safety is your responsibility. **NEVER** leave your child unattended.

Only use the cup holder with the Nuna Flex System stroller frame.

To prevent a hazardous, unstable condition, **DO NOT** place more than 1 lb (0.5 kg) in the cup holder.

To prevent spills, **NEVER** use the cup holder for carrying a lidless container.

ALWAYS wash the cup holder before/after each use (see Cleaning).

DO NOT use the cup holder for hot beverages.

Cleaning

The cup holder is dishwasher safe on the top rack, or wash with lukewarm water and a mild dish soap. Rinse, then drip or towel dry.

Product Use

For stroller assembly and usage, please refer to the stroller instruction manual.

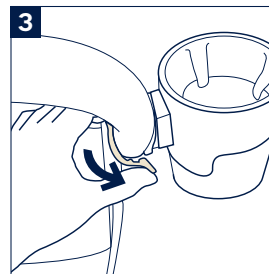
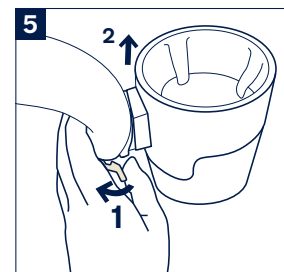
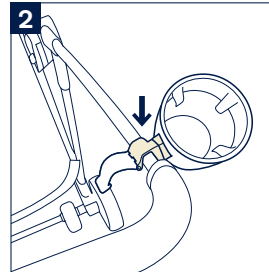
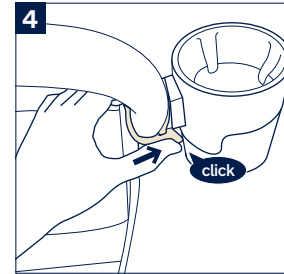
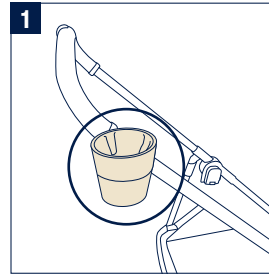
Before attaching the cup holder, ensure the parking brake is engaged on the stroller.

- 1 - The cup holder should be attached to the stroller handle at approximately the location circled—just below the leatherette pushbar.
- 2 - To attach the cup holder, secure the right side of the cup holder clamp around the stroller handle.
- 3 - Rotate the left side of the clamp over the handle.
- 4 - Push the two pieces of the clamp together and listen for a “click.”

A click sound means the cup holder is securely attached.

- 5 - To remove the cup holder, push apart the two pieces of the clamp (1) and remove the cup holder from the handle (2).

⚠ Remove the cup holder before folding the stroller.



**IMPORTANT –
CONSERVER
CES DIRECTIVES
POUR RÉFÉRENCE
FUTURE:
*LIRE
ATTENTIVEMENT***



MERCI!

Vous venez d'acheter un produit Nuna, et vous pouvez être sûr que votre enfant reçoit ce qu'il y a de mieux. Nos produits sont soigneusement conçus en matière de sécurité, avec des tissus luxueux et un style sophistiqué. Quelle que soit la raison pour laquelle vous êtes tombé amoureux de Nuna, soyez assuré que vos aventures avec votre enfant seront plus faciles à partir de maintenant afin de profiter de plus de moments heureux en famille.



Contenu

Informations sur le produit	13
Garantie limitée	
Contact	
Mise en garde	15
Nettoyage	16
Utilisation du produit	17

Informations sur le produit

Garantie limitée

Nos produits de haute qualité sont intentionnellement conçus afin qu'ils puissent grandir avec votre enfant et votre famille. Notre équipement est couvert par une garantie limitée personnalisée par produit, à compter de la date où il a été acheté, car nous garantissons la qualité de notre produit. Avoir en main la preuve d'achat, le numéro de modèle et la date de fabrication lorsque vous nous contacterez.

Pour des informations sur la garantie, veuillez vous rendre sur le site suivant :

États-Unis :

www.nunababy.com/warranty

Canada :

www.nunababy.ca/en/about-us/1143-warranty

Contact

Pour les pièces de rechange, les réparations ou d'autres questions concernant la garantie, contacter notre service à la clientèle.

Aux États-Unis:

infousa@nunababy.com

www.nunababy.com

1.855.NUNA.USA (1.855.686.2872)

Au Canada :

info@nunababy.ca

1-800-667-4111

⚠ MISE EN GARDE

Le non-respect de ces directives peut entraîner des blessures graves, voire mortelles.

La sécurité d'un enfant est votre responsabilité. **NE JAMAIS** laisser votre enfant sans surveillance.

Utilisez uniquement le porte-gobelet avec le châssis de la poussette Nuna Flex System.

Pour éviter une condition dangereuse et instable, **NE PAS** placer plus de 0,5 kg (1 lb) dans le porte-gobelet.

Pour prévenir les éclaboussures, **NE JAMAIS** utiliser le porte-gobelet pour transporter un contenant sans couvercle.

TOUJOURS laver le porte-gobelet avant et après chaque utilisation (consulter la section Nettoyage).

NE PAS utiliser le porte-gobelet pour des breuvages chauds.

Nettoyage

Le porte-gobelet placé sur le panier du haut est résistant au lave-vaisselle ou lavez-le à l'eau tiède avec un savon à vaisselle doux. Rincer, faire égoutter ou assécher avec un linge.

Utilisation du produit

Pour l'assemblage et l'utilisation du berceau, consulter le guide d'utilisation de la poussette.

Avant d'installer le porte-gobelet, vérifier que le frein d'arrêt de la poussette est bien enfoncé.

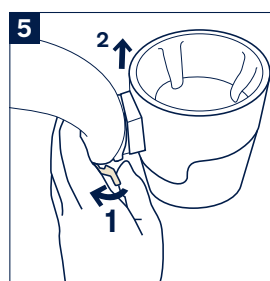
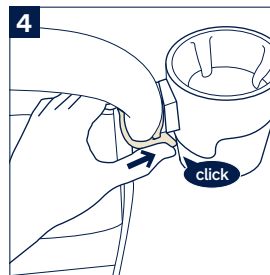
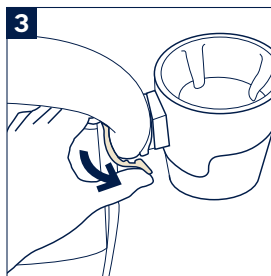
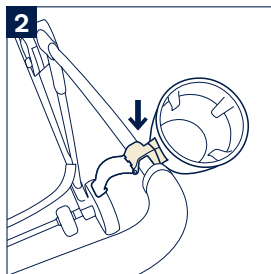
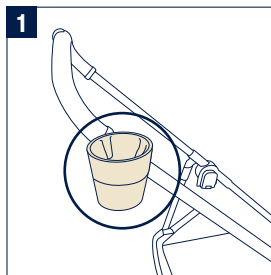
- 1 - Le porte-gobelet doit être fixé à la poignée de la poussette à peu près dans la zone encerclée — juste en dessous de la barre de poussée en similicuir.
- 2 - Pour installer le porte-gobelet, fixer le côté droit de la bride du porte-gobelet autour du manche de la poussette.
- 3 - Faire pivoter le côté gauche de la bride sur la poignée.
- 4 - Pousser les deux pièces de la bride ensemble jusqu'à ce qu'un « clic » se fasse entendre.

Un clic signifie que le porte-gobelet est solidement fixé.

- 5 - Pour retirer le porte-gobelet, écartez les deux pièces de la bride (1) et retirez le porte-gobelet de la poignée (2).

⚠ Retirer le porte-gobelet avant de replier la poussette.

Nuna Baby Essentials, Inc.
Nuna et tous les logos associés sont des marques commerciales.



IM-001478B

nuna®

Find out more at nunababy.com